

novacolor®  
I colori dell'Architettura

# PHOTOBOOK



ArtiSensa  
decoratief stucwerk

novacolor®  
I colori dell'Architettura

# PHOTOBOOK



**ArtiSensa**  
decoratief stucwerk

Sultzbachstraat 9  
5371 ES Ravenstein

T: +31 (0)6-23831456  
E: [info@artisensa.nl](mailto:info@artisensa.nl)  
W: [www.artisensa.nl](http://www.artisensa.nl)

MADE IN ITALY



### TEXTURE BIM & 3CAD

Novacolor, mette a disposizione gratuitamente in versione digitale tutte le texture di questo catalogo. Le texture sono scaricabili nei formati di interscambio BIM e CAD, adattati per il software Revit, 3DS Max e AutoCAD.

*Novacolor, makes available the digital versions of all the textures of this catalogue. The textures can be downloaded BIM and CAD files, adapted for Revit software, 3DS Max and AutoCAD.*

## INDEX

### 04. EDITORIAL

### 10. MINERALS

|                             |    |
|-----------------------------|----|
| CalceCruda                  | 13 |
| CalceCruda Intonachino      | 19 |
| Calcecruda tinta a stucco   | 23 |
| Antiche Patine              | 27 |
| Archi+ Argilla              | 31 |
| Archi+ Pietra               | 35 |
| Archi+ Pietra Intonaco      | 39 |
| Archi+ Tadelakt             | 43 |
| Florenzia                   | 47 |
| Mirror                      | 51 |
| Cera Wax                    | 55 |
| Marmorino KS                | 59 |
| Marmur Medio e Fine         | 65 |
| Teodorico                   | 69 |
| Era a Pennello / Lime Paint | 73 |

### 76. CONCRETE

|                       |    |
|-----------------------|----|
| Archi+ Concrete       | 79 |
| Archi+ Big            | 83 |
| Concrete by Novacolor | 87 |

### 90. FLOORINGS

|                                |     |
|--------------------------------|-----|
| Wall2Floor Top Coat            | 93  |
| Wall2Floor Top Coat Waterproof | 97  |
| Wall2Floor Metal               | 101 |
| Wall2Floor Terrazzo            | 105 |
| Wall2Floor Polvere             | 109 |

### 110. METALLICS

|                                       |     |
|---------------------------------------|-----|
| Dune                                  | 113 |
| Dune Opaco                            | 117 |
| Swahili                               | 121 |
| Swahili Opaco                         | 125 |
| Africa                                | 129 |
| Luce_Wall Painting                    | 133 |
| Animamundi e Animamundi per esterni   | 137 |
| Zeus                                  | 141 |
| Metallo_Fuso e Metallo_Fuso Base Coat | 145 |
| R-Stone                               | 149 |
| Eclat_Wall Painting                   | 153 |
| Mi-Ku Therm                           | 157 |

### 158. OXIDATION

|                         |     |
|-------------------------|-----|
| IRONic                  | 161 |
| Verderame_Wall Painting | 165 |

### 168. MATT

|                        |     |
|------------------------|-----|
| Puro_VOC free          | 171 |
| Celestia_Wall Painting | 175 |

### 178. MATMOTION

|                     |     |
|---------------------|-----|
| MATmotion           | 181 |
| MATmotion Silk      | 187 |
| MATmotion Marocaine | 189 |
| MATmotion Velvet    | 191 |





# DAYDREAMING

UNLOCK YOURSELF

IT Sognare in grande significa percepire i propri desideri riconoscendoli come possibili. Osservando con lucidità noi stessi possiamo desiderare senza limiti, consapevoli della nostra forza e del nostro coraggio. Un viaggio verso la riconnessione ci porta a visualizzare con chiarezza gli obiettivi che credevamo ormai impossibili da raggiungere. Si scende in profondità per ricominciare ad aprirsi al mondo in un tempo presente dove liberare un colore tenuto per troppo tempo nascosto, bloccato in paure desaturate.

DAYDREAMING racconta il nuovo capitolo di una storia fatta di forza interiore, consapevolezza, ambizione. I nostri sogni sono pronti a diventare possibili, qui ed ora. Chiudiamo gli occhi per tornare a guardare.

A dare piena espressione di questo percorso è Daydreaming (MM274), il colore dell'anno 2023 della linea MATmotion Color Trends, che si libera in nuance intense e profonde sprigionando tutta l'energia associata alla percezione, alla saggezza, all'intuizione. Un colore per conoscersi per riprendere confidenza con le proprie idee e trasformarle in una scelta consapevole.

La consapevolezza è il filo conduttore di tutti i Color Trends 2023 di MATmotion, gamma di flat paints professionali con finitura ultraopaca o eggshell. A bassa emissione di composti volatili in fase d'applicazione, prive di formaldeide e plastificanti aggiunti, queste pitture permettono un rapido riutilizzo dei locali tinteggiati con un occhio sempre attento alla sostenibilità. Oltre che avere un approccio Biomass Balance testimoniato dalla certificazione REDcert<sup>2</sup>, attestato importante nel settore industriale dedicato a chi ha scelto di investire in modo significativo in materie prime sostenibili, i prodotti MATmotion hanno ottenuto anche la certificazione Indoor Air Comfort Gold, la migliore garanzia che i prodotti soddisfino i requisiti di basse emissioni VOC richiesti dal mercato, rendendoli eccellenti per garantire la qualità dell'aria interna. Sognamo ad occhi aperti un futuro già iniziato.



novacolor  
PITTURE PER L'ARCHITETTURA





# DAYDREAMING

UNLOCK YOURSELF

EN To dream big means to perceive one's desires by recognising them as possible. By lucidly observing ourselves, we can desire without limits, aware of our strength and courage. A journey towards reconnection leads us to clearly visualise goals that we thought were now impossible to achieve. We descend into the depths to begin to open ourselves to the world again in a present time where we release a colour that has been kept hidden for too long, locked in desaturated fears. DAYDREAMING tells the new chapter of a story of inner strength, awareness, ambition. Our dreams are ready to become possible, here and now. We close our eyes to look again.

Giving full expression to this path is the shade 'Daydreaming' (MM274), the colour of the year 2023 of the MATmotion line, which is released in intense and deep nuances releasing all the energy associated with perception, wisdom, intuition. A colour for getting to know oneself in order to become familiar with one's own ideas and transform them into a conscious choice.

Awareness is the common thread running through all the MATmotion Color Trends 2023, a range of professional flat paints with an ultra-matt or eggshell finish. With low emission of volatile compounds during the application, free of formaldehyde and added plasticisers, these emulsion paints allow for rapid reuse of painted rooms with an eye on sustainability. In addition to having a Biomass Balance approach as evidenced by the REDcert<sup>2</sup> certification, an important certificate in the industry sector dedicated to those who have chosen to invest significantly in sustainable raw materials, MATmotion products have also obtained the Indoor Air Comfort Gold certification, the best guarantee that the products meet the low VOC emission requirements demanded by the market, making them excellent for ensuring indoor air quality. We daydream of a future that has already begun.

FR Rêver grand, c'est percevoir ses désirs en les reconnaissant comme possibles. En nous observant lucidement, nous pouvons désirer sans limites, conscients de notre force et de notre courage. Un voyage de reconnexion nous amène à visualiser clairement des objectifs que nous pensions désormais impossibles à atteindre. On descend dans les profondeurs pour s'ouvrir à nouveau au monde dans un temps présent où libérer une couleur depuis trop longtemps cachée, enfermée dans des peurs désaturées. DAYDREAMING raconte le nouveau chapitre d'une histoire de force intérieure, de conscience, d'ambition. Nos rêves sont prêts à devenir possibles, ici et maintenant. Nous fermons les yeux pour regarder à nouveau.

'Daydreaming' (MM274), la couleur de l'année 2023 de la ligne MATmotion, exprime complètement ce chemin. Elle se décline en nuances intenses et profondes qui libèrent toute l'énergie associée à la perception, à la sagesse, à l'intuition. Une couleur pour apprendre à se connaître afin de se familiariser avec ses propres idées et les transformer en un choix conscient.

La conscience est le fil conducteur de toutes les Color Trends 2023 de MATmotion, une gamme de peintures professionnelles mates avec une finition ultra-mate ou eggshell (coquille d'œuf). Avec une faible émission de composés volatils lors de l'application, sans formaldéhyde et sans plastifiants ajoutés, ces peintures permettent une utilisation rapide des pièces peintes avec une attention pour la durabilité. Au-delà de l'approche Biomass Balance attestée par la certification REDcert<sup>2</sup>, une certification importante dans le secteur industriel dédiée à ceux qui ont choisi d'investir de manière significative dans des matières premières durables, les produits MATmotion ont également obtenu la certification Indoor Air Comfort Gold, la meilleure garantie que les produits répondent aux exigences de faibles émissions de COV demandées par le marché, ce qui les rend excellents pour garantir la qualité de l'air à l'intérieur des bâtiments. Nous rêvons d'un avenir qui a déjà commencé.



# DAYDREAMING

UNLOCK YOURSELF

Die großen Träume zu haben heißt, dass man seine Wünsche wahrnimmt und sie als möglich erachtet. Wenn wir uns mit klarem Verstand beobachten, können wir, wenn wir uns unserer Kraft und unseres Muts bewusst sind, grenzenlose Wünsche haben. Eine Reise zu einer Wiederverbindung, die uns dazu bringt, die Ziele, die wir inzwischen für erreichbar erachtet haben, klar zu veranschaulichen. Man geht auf etwas ein und beginnt sich in einer Gegenwart, in der es eine Farbe, die seit langer Zeit in entsättigten Ängsten blockiert verborgen war, freien Lauf zu lassen gilt, erneut der Welt zu öffnen. DAYDREAMING erzählt ein neues Kapitel einer Geschichte, die aus innerer Kraft, Bewusstsein und Ambition besteht. Unsere Träume sind bereit, möglich zu werden, jetzt und gleich. Schließen wir die Augen und fangen wir wieder an zu sehen.

'Daydreaming' (MM274), der Lila-Ton des Jahres 2023 der Linie MATmotion, der in intensiven, tiefen Nuancen freigelassen wird und all die Energie ausstrahlt, die man mit dem Wahrnehmungsvermögen, der Weisheit und der Intuition verbindet, bringt diesen Weg voll auf zum Ausdruck. Eine Farbe, um sich kennenzulernen, sich mit seinen eigenen Ideen vertraut zu machen und sie in bewusste Entscheidungen zu verwandeln.

Das Bewusstsein ist der Leitfaden aller Color Trends 2023 der Linie MATmotion, der Kollektion der professionellen glatten Farben mit ultramattem Finish oder Eierschaleneffekt. Diese Farben, die während der Verarbeitung nur geringe Mengen an flüchtigen organischen Verbindungen freisetzen und kein Formaldehyd und keine Weichmacherzusätze enthalten, gestatten es, die Räume, die gestrichen worden sind, mit einem umsichtigen Blick für die Nachhaltigkeit, rasch wieder nutzen zu können. Die Produkte der Linie MATmotion basieren nicht nur - wie dies das REDcert<sup>2</sup> Label, eine wichtige Bescheinigung des Industriezweigs derer, die sich für bedeutende Investitionen in nachhaltige Grundstoffe entschieden haben, belegt - auf einem Biomassenbilanz-Ansatz, sondern haben auch die Zertifizierung Eurofins Indoor Air Comfort Gold, die beste Garantie in Bezug auf geringe VOC-Emissionen, wie sie der Markt fordert, erhalten, und eignen sich also hervorragend, wenn es darum geht, die Raumluftqualität zu gewährleisten. Wir träumen mit offenen Augen von einer Zukunft, die bereits begonnen hat.



# MINERALS

IT Le texture Novacolor raccontano una storia che ci rimanda ad epoche lontane e a diverse identità regionali. Materie prime contemporanee e studi all'avanguardia sono utilizzati per re-interpretare materiali tradizionali, come ad esempio la calce e l'argilla di CalceCruda e CalceCruda Intonachino. Il patrimonio culturale del nostro paese è rappresentato dalla cura di Novacolor per i dettagli. Ogni prodotto è il risultato di una condivisione: clienti e decoratori sono coinvolti all'interno del processo creativo così che si possano ottenere prodotti artigianali made in Italy.

EN Novacolor textures tell a story that recalls of ancient times and regional identities: contemporary materials and innovative studies are used to re-interpret traditional materials, such as lime and clay used for CalceCruda and CalceCruda Intonachino. The cultural heritage of our country reflects Novacolor attention to the details. Every product is the result of sharing where clients and decorators are involved in the creative process, so as to achieve handmade products made by Italians.

FR Les textures de Novacolor racontent une histoire qui nous rappelle des temps éloignés et des identités régionales différentes. Des matières premières contemporaines et des études de pointe sont utilisées pour réinterpréter des matériaux traditionnels, tels que la chaux et l'argile de CalceCruda et CalceCruda Intonachino. Le patrimoine culturel de notre pays est représenté par l'attention de Novacolor pour les détails. Chaque produit est le résultat d'un partage: les clients et les décorateurs sont très impliqués dans le processus de création, afin d'obtenir des produits typiques made in Italy.

DE Die Novacolor-Texturen erzählen eine Geschichte, die an ferne Epochen und unterschiedliche regionale Eigenschaften erinnert. Zeitgenössische Rohstoffe und modernste Studien werden verwendet, um traditionelle Materialien wie Kalk und Ton mit CalceCruda und dem Kalkputz CalceCruda Intonachino neu zu interpretieren. Das kulturelle Erbe unseres Landes wird durch Novacolors Liebe für Details repräsentiert. Jedes Produkt ist das Ergebnis eines Austauschs: Kunden und Dekorateur sind stark in den kreativen Prozess eingebunden, so dass sie handwerkliche Produkte des Made in Italy erhalten können.

novacolor®  
I colori dell'Architettura

13. CALCECRUDA
19. CALCECRUDA INTONACHINO
23. CALCECRUDA TINTA A STUCCO
27. ANTICHE PATINE
31. ARCHI+ ARGILLA
35. ARCHI+ PIETRA
39. ARCHI+ PIETRA INTONACO
43. ARCHI+ TADELAKT
47. FLORENZIA
51. MIRROR
55. CERA WAX
59. MARMORINO KS
65. MARMUR MEDIO E FINE
69. TEODORICO
73. ERA A PENNELLO / LIME PAINT





MINERALS



## CALCECRUDA



BIANCO + 20507 &  
FASE SILOSSANICA  
6215



20508



17022 + BIANCO & PA-  
TINA MINERALE 6232

IT Rivestimento decorativo minerale a base di calce e argilla per interni ed esterni

EN Decorative mineral coating with lime and clay for interiors and exteriors

FR Revêtement minéral décoratif à base de chaux et d'argile pour intérieurs et extérieurs

DE Mineralische deko-beschichtung auf lehm-und kalkbasis für innen und außen





CALCECRUDA, FASE SILOSSANICA - PRIVATE HOUSE, TAIPEI, TAIWAN  
Partner: Professional Choice Taiwan; Decorator: EMILY; Design: 23Design









MINERALS



## CALCECRUDA INTONACHINO



BIANCO & FASE  
SILOSSANICA 6217 +  
6005



BIANCO & FASE  
SILOSSANICA 6110



BIANCO & FASE  
SILOSSANICA 6217 +  
6110

IT Rivestimento decorativo minerale per finiture d'interno ed esterno

FR Revêtement décoratif minéral pour intérieurs et extérieurs

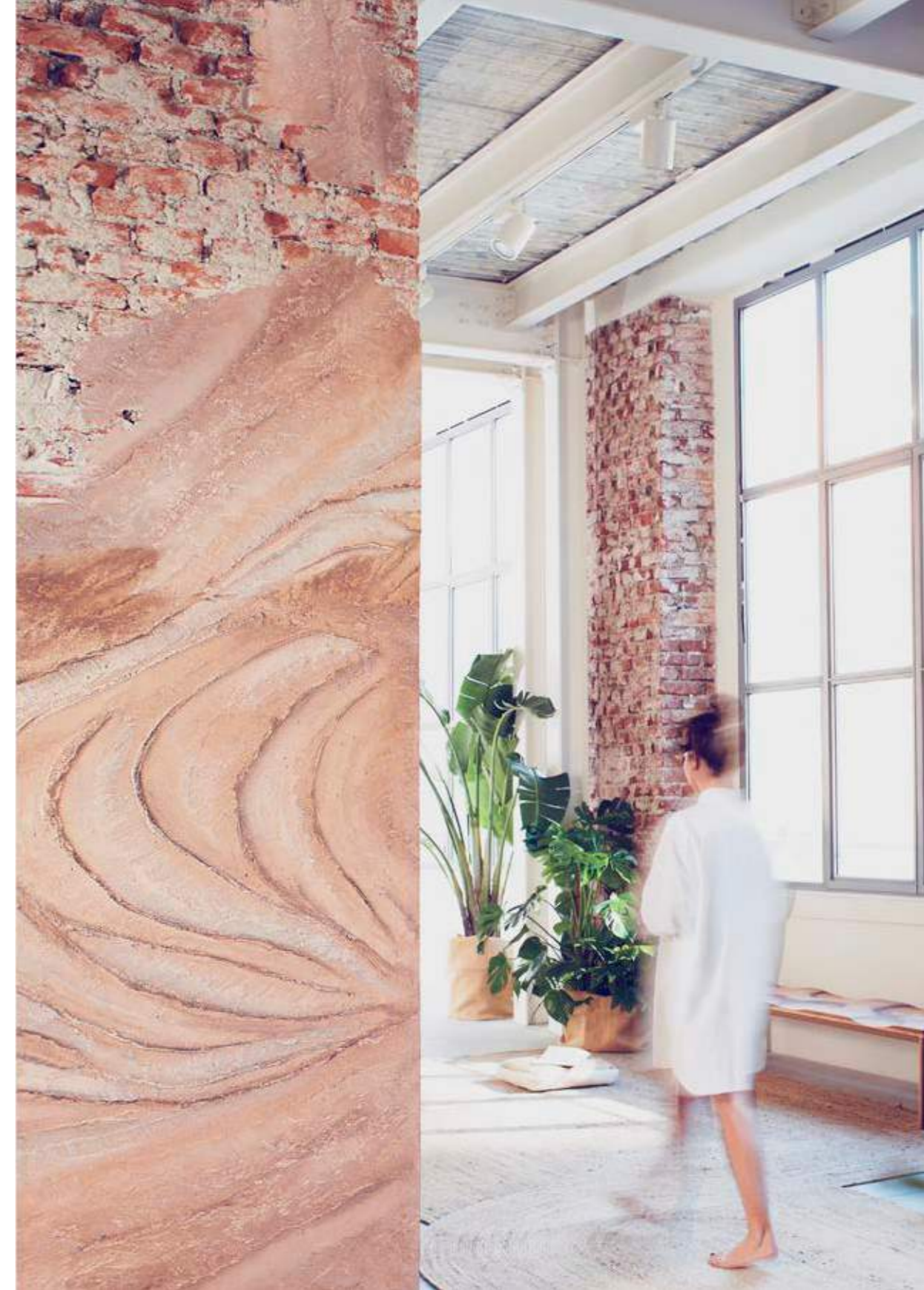
EN Decorative mineral coating for interiors and exteriors

DE Dekorative Mineral-Beschichtung für innen und außen





CALCECRUDA INTONACHINO  
Photo: Gianluca Cisternino, Styling: Alessandra Salaris







MINERALS



## CALCECRUDA TINTA A STUCCO



20504



17027



CALCECRUDA BIANCO  
& 20504 + 17027

IT Tinta a stucco a base di argille purificate per finiture spatolate lucide o, opportunamente diluito, per finiture opache stese a pennello

EN Clay-based paint and plaster for glossy applications with trowel or, properly diluted, for matt textures applied by brush

FR Revêtement décoratif minéral pour finitions intérieures, à effet brillant et mat

DE Mineralische dekorative Beschichtung für Innenausstattung, glänzend und matt









MINERALS



## ANTICHE PATINE



PURO\_VOC FREE &  
FASE  
SILOSSANICA 6225



PURO\_VOC FREE &  
FASE  
SILOSSANICA 6227



PURO\_VOC FREE &  
FASE  
SILOSSANICA 6228

IT Antiche Patine offre una gamma di velature per interni ed esterni

FR Antiche Patine offre une gamme de lasures pour intérieurs et extérieurs

EN Antiche Patine offers a full range of color washes for interiors and exteriors

DE Antiche Patine bietet lazur-technik im innen und aussen-bereich









MINERALS



## ARCHI+ ARGILLA



202



204



209

IT Rivestimento murale in polvere per interni ed esterni a base di argilla

EN Mineral plastercoat in powder for interiors and exteriors, formulated with natural clay

FR Revêtement mural minéral en poudre pour intérieur et extérieur, à base d'argile naturelle

DE Auf natürlichem ton basierender mineral-glattstrich in pulverform









MINERALS



## ARCHI+ PIETRA



19037



19047



19046

IT Rivestimento murale in polvere a base di calce idraulica, per interni, ad effetto pietra

EN Lime-based powder coating for interiors, based on hydraulic lime with stone effect

FR Revêtement mural en poudre à base de chaux hydraulique, pour intérieurs, à effet de pierre

DE Pulverbeschichtung auf Basis von hydraulischem Kalk für Innenbereiche mit Steineffekt









MINERALS



## ARCHI+ PIETRA INTONACO



BIANCO & FASE  
SILOSSANICA 6217



BIANCO & PATINA  
MINERALE NEUTRA +  
6200



BIANCO  
& FASE SILOSSANICA  
INCOLORE

IT Finitura decorativa in polvere a base di calce idraulica, per interni, a grana grossa

EN Decorative coating for interiors, based on hydraulic lime with bigger grain

FR Finition décorative en poudre à base de chaux hydraulique, pour intérieurs, à graine grosse

DE Dekorative Oberfläche aus Pulverbeschichtung auf Basis von hydraulischem Kalk für Innenbereiche, grobkörnig





ARCHI+ PIETRA INTONACO  
Photo: Gianluca Cisternino, Styling: Barbara Sansonetti







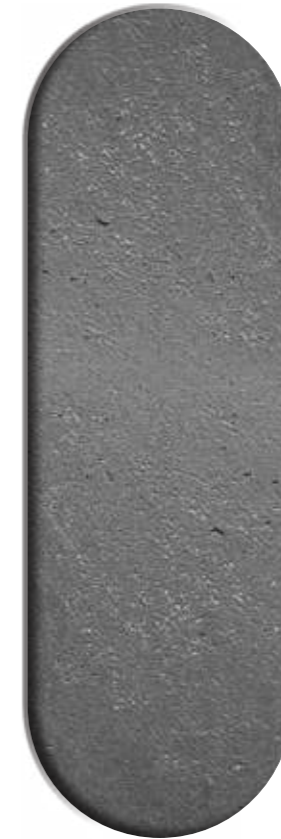
MINERALS



## ARCHI+ TADELAKT



004



001



013

IT Rivestimento murale in polvere per interni, a base di calce idraulica

EN Lime-based plaster in powder for interiors, with hydraulic lime

FR Revêtement mural en poudre pour intérieurs, à base de chaux hydraulique

DE Archi+ tadelakt ist ein feinputz aus hydraulischem kalk für den innenbereich





ARCHI+ TADELAKT - RESIDENTIAL PROJECT, ZHU BEI, TAIWAN  
Partner: Professional Choice; Design: Nordico Studio; Decorator: Emily





MINERALS



## FLORENZIA



20400



20409 + 20405



20435

IT Puro grassello di calce stagionata per finiture lucide, per interni

EN Pure slaked lime-air putty for glossy finishing for interiors

FR Pure mastic de chaux aérienne éteinte saisonnée pour finitions brillantes en intérieurs

DE Reiner abgelagerter Löschkalk für glänzende Oberflächen, für Innenräume





FLORENZIA, METALLO\_FUSO STAGNO - DESIGN PIECES BY NOVACOLOR  
Photo: Gianluca Cisternino; Styling: Barbara Sansonetti







MINERALS



## MIRROR



19021



19023



19001

IT Stucco minerale extra lucido per decorazioni di superfici interne

EN High-gloss mineral venetian plaster for interiors

FR Stuc minéral extra brillant pour intérieurs

DE Extra Glänzende Feine Kalkspachtelmasse Für Den Innenbereich









MINERALS

## CERA WAX



MARMORINO KS 15115  
+ CERA GOLD



MARMORINO KS 15115  
+ CERA SILVER



MARMUR FINE 15027  
+ CERA GOLD

IT Finitura decorativa all'acqua per interni a base di cera polietilenica

EN Water-based decorative finish for interiors based of polyethylene wax

FR Finition décorative à l'eau pour intérieurs à base de cire poly éthylénique

DE Kalter polyethylenwachs für mineralische oberflächen im innenbereich









MINERALS



## MARMORINO KS



MKS 15145



MKS 15130



MKS 15142

IT Grassetto di calce ad effetto satinato per interni ed esterni

EN Mineral plaster coat with a satin effect for interiors and exteriors

FR Enduit à la chaux à effet satiné pour intérieurs et extérieurs

DE Feine Spachtelmasse auf Kalkbasis zur Dekoration von Oberflächen im Innen- und Aussenbereich









MARMORINO KS - THE HOTEL MOUCO - Porto, Portugal  
Partner: TDRV; Design: Architects Aliados, Lda + Susana Leite; Photo: Alexander Bogorodskiy



MARMORINO KS - THE HOTEL MOUCO - Porto, Portugal  
Partner: TDRV; Design: Architects Aliados, Lda + Susana Leite; Photo: Alexander Bogorodskiy





MINERALS



## MARMUR MEDIO E FINE



MARMUR MEDIO BIANCO  
& FS 6028



MARMUR FINE 15018  
& FS 6108 TRAVERTINE  
EFFECT



MARMUR FINE 15070  
& CERA WAX NEUTRA

IT Intonachino a base di calce, a grana fine o media, per interni ed esterni

EN Lime-based plaster, with fine or medium grain, for interiors and exteriors

FR Enduit à la chaux à grain fin ou moyen, pour intérieurs et extérieurs

DE Putz auf Kalkbasis und Marmorsand; mittel- und feinkörnig für innen und außen





MARMUR FINE - WELLNESS HOTEL BENCINSKI IZVOR, STAROZAGORSKI BANI, BULGARIA  
Project: Mimi Farkova Design, Borsislava Manolova, Hristo Tritakov; Partner: Art Linea; Decorator: Krasimir Stoimenov





MINERALS



## TEODORICO



TDG 19213



TDB 19207



TDB 19203

IT Intonachino a calce decorativo per interni ed esterni con effetti oro, argento e bronzo

EN Lime-based decorative coating for interiors and exteriors with gold, silver and bronze effects

FR Enduit décoratif à la chaux pour intérieurs et extérieurs avec effets or, argent et bronze

DE Dekorativer Kalkputz für Innen- und Außenflächen mit Gold-, Silber- und Bronze-Effekt





TEODORICO - PRIVATE HOUSE, FINLAND  
Partner: Dekotuote, Photo: Kristian Maukonen





MINERALS



## ERA A PENNELLO / LIME PAINT



EP 15021



EP 15032



EP 15026

IT Pittura a calce, per interni ed esterni

EN Lime paint, for interiors and exteriors

FR Peinture à la chaux, pour intérieurs et extérieurs

DE Kalkfarbe, innen und aussen





ERA A PENNELLO - GANLU TEA HOUSE, TAINAN, TAIWAN  
Decorator: KJ Art Deco, Design: Tung-Chieh Chen, Gen Interior Design





# CONCRETE

novacolor®  
I colori dell'Architettura

IT Una città è molto più di un semplice spazio. Ogni città ha una propria vita e una propria memoria, fatta dalle interazioni tra le persone che la abitano. L'ambizione di Novacolor è di offrire soluzioni per vivere la città con maggiore consapevolezza, esaltando la pianificazione urbanistica come risultato di un'architettura collettiva. È da questa volontà che nascono le linee dedicate agli effetti cemento Archi+ e Concrete by Novacolor.

EN A city is much more than just a simple space. Every city is a place with a life and with its own memory, made by the interactions between the people that live there. Novacolor's ambition is to offer solutions to live the city with a better consciousness, exalting urban planning, as a collective result of architecture. Aimed by this will, Novacolor creates the products' lines Archi+ and Concrete by Novacolor, different ways to interpret the cement effects.

FR Une ville est bien plus qu'un simple espace. Chaque ville a sa propre vie et sa propre mémoire, faite des interactions entre les gens qui y vivent. L'ambition de Novacolor est de proposer des solutions pour mieux vivre la ville, en valorisant l'urbanisme comme résultat d'une architecture collective. C'est de ce désir que naissent les lignes dédiées aux effets béton, Archi+ et Concrete by Novacolor.

DE Eine Stadt ist viel mehr als nur ein einfacher Raum. Jede Stadt hat ihr eigenes Leben und eigene Erinnerungen, die sich aus den vielfältigen Beziehungen ihrer Menschen zusammensetzt. Novacolor hat es sich zum Ziel gesetzt, Lösungen anzubieten, um die Stadt bewusster zu leben und die Stadtplanung als das Ergebnis einer kollektiven Architektur hervorzuheben. Aus diesem Wunsch heraus entstehen die Linien Archi+ und Concrete by Novacolor.

79. ARCHI+ CONCRETE

83. ARCHI+ BIG

87. CONCRETE BY NOVACOLOR







CONCRETE



## ARCHI+ CONCRETE



MKS 20140 + MKS 20151



BIANCO & FASE  
SILOSSANICA 6101



MKS 20152 & FASE  
SILOSSANICA 6101

IT Intonachino di calce in polvere ad "effetto cemento"

FR Enduit à la chaux en poudre à "effet béton"

EN Mineral plaster coat in powder with cement feel

DE Feinkörniger Kalkputz in Pulverform für innen und aussen mit Betonoptik





ARCHI+ CONCRETE & FASE SILOSSANICA - SUYO PERUVIAN RESTAURANT - Vancouver, Canada  
Partner: Polished Stucco







CONCRETE



## ARCHI+ BIG



MM018 &  
FASE SILOSSANICA  
6100



MM010 &  
FASE SILOSSANICA  
6100



MKS 15128 &  
FASE SILOSSANICA  
6100

IT Intonachino di calce in polvere per interni, a grana grossa, ad effetto cemento

EN Mineral plaster coat in powder for interiors, with big grain

FR Enduit à la chaux en poudre pour intérieurs à grain moyen

DE Grobkörniger Kalkputz in Pulverform für innen und aussen mit Betonoptik









CONCRETE

## CONCRETE BY NOVACOLOR



4654 PC 2010 & FASE  
SILOSSANICA 6101 + 6110



17007 & FASE  
SILOSSANICA 6112



4654 PC 2010 &  
FASE SILOSSANICA 6101 &  
R-STONE METAL SILVER

IT Intonachino acril-silossanico fine per esterni, antialga

EN Acrylic-siloxane plaster coat for exteriors, anti-mould

FR Enduit acrylique-siloxane fin pour extérieurs, anti-algues

DE Algenfester Acryl-Siloxan-Feinputz, für Außenbereiche





◀ CONCRETE BY NOVACOLOR - GANLU TEA HOUSE  
Tainan, Taiwan - Partner: Professional Choice; Decorator: KJ  
Art Deco, Design: Tung-Chieh Chen, Gen Interior Design

▲ CONCRETE BY NOVACOLOR - CASA NA ESTRELA - Lisbon, Portugal  
Partner: TDRV, Architect: Aires Mateus, Photo: João Guimarães



# FLOORINGS

---

IT Elegante. Moderno. Versatile. Un sistema multistrato che permette la realizzazione di rivestimenti continui senza giunte, secondo le più recenti tendenze dell'architettura. Wall2Floor decora ambienti antichi e contemporanei offrendo soluzioni cromatiche e tessiture contaminate da passato e presente. Wall2Floor dà vita a linee pulite e superfici mai uguali che ci riconnettono a una dimensione essenziale in cui il vero lusso è un'eleganza concreta e naturale.

EN Elegant. Modern. Versatile. A multi-layer system that permits to achieve seamless surfaces, jointless, according to the most recent trends in architecture. Wall2Floor is the ideal system for both traditional and contemporary environments, thanks to the elegant chromatic solutions and textures with past and present contaminations. Wall2Floor by Novacolor gives birth to original surfaces, never the same, that bring us back to an essential dimension where the real luxury is the natural elegance.

FR Élégant. Moderne. Polyvalent. C'est un système multicouche qui permet la réalisation de revêtements continus sans jointures, selon les dernières tendances architecturales. Wall2Floor décore des environnements anciens et contemporains offrant des solutions chromatiques et des textures contaminées par le passé et le présent. Wall2Floor donne vie à des lignes épurées et des surfaces jamais égales qui se reconnectent à une dimension essentielle dans laquelle le vrai luxe est une élégance concrète et naturelle.

DE Elegant. Modern. Vielseitig. Es handelt sich um ein Mehrschichtsystem, das die Realisierung nahtlos ineinander übergehender Beschichtungen ermöglicht, die den neuesten architektonischen Trends entsprechen. Wall2Floor veredelt antike und zeitgenössische Räume mit chromatischen Lösungen und Texturen, die von Vergangenheit und Gegenwart durchdrungen werden. Wall2Floor lässt klare Linien und unterschiedlichste Oberflächen zum Leben erwachen, die zu einer einzigen, essentiellen Dimension werden, in welcher der wahre Luxus eine konkrete und natürliche Eleganz ist.

---

- 93. WALL2FLOOR TOP COAT
- 97. WALL2FLOOR TOP COAT WATERPROOF
- 101. WALL2FLOOR METAL
- 105. WALL2FLOOR TERRAZZO
- 109. WALL2FLOOR POLVERE





FLOORINGS



## WALL2FLOOR TOP COAT



W2F 041



W2F 043



W2F 042

IT Sistema continuo in microcemento per la decorazione di pareti e pavimenti

EN Seamless microcement system for the decoration of walls and floors

FR Système continu pour la décoration des murs et des sols

DE Mineralisches spachtelsystem für boden und wänden, mit grenzenloser optik









FLOORINGS



## WALL2FLOOR TOP COAT WATERPROOF



042  
+ COUNTERTOP  
SATIN



039  
+ COUNTERTOP  
ULTRA MATT



041  
+ COUNTERTOP  
SATIN

IT Rivestimento epossidico bicomponente per la decorazione di superfici orizzontali e verticali senza giunte di ambienti interni umidi e a contatto con l'acqua

EN Two-component epoxy coating for the decoration of seamless horizontal and vertical surfaces in damp interior environments or in contact with water.

◀ WALL2FLOOR TOP COAT WATERPROOF

FR Revêtement époxy bi composant pour la décoration des surfaces intérieures horizontales et verticales, qui permet d'obtenir des finitions continues sans joints spécifiques pour les milieux humides en contact avec l'eau

DE Zweikomponenten-Epoxidbeschichtung für die dekorative Gestaltung fugenloser horizontaler und vertikaler Flächen in Feuchträumen und Innenbereichen, die mit Wasser in Berührung kommen





FLOORINGS



SUBLIME COMPORTA - Grândola, Portugal  
Partner: TDRV





## WALL2FLOOR METAL



STEEL



AGED



SHABBY

IT Sistema continuo per la decorazione di pareti e pavimenti in combinazione con alcune delle finiture decorative Novacolor

EN Continuous system for wall and floor decoration in combination with some of Novacolor's decorative finishes.

FR Système (de revêtement) continu et sans couture qui permet la décoration de murs et sols, mélangé aux finitions décoratives Novacolor.

DE Fugenloses System für die Gestaltung von Wänden und Fußböden in Kombination mit einigen Dekorfinish-Produkten der Marke Novacolor.









## WALL2FLOOR TERRAZZO



ACQUAMARINA



AMETISTA



GRIGIO

IT Sistema minerale in polvere per pavimenti, arricchito con cristalli di cotisso di Murano

EN Mineral powder system for floors, enriched with Murano cotisso crystals

FR Système minérale en poudre pour sols avec de cristaux de verre « cotisso » de Murano

DE Pulverförmiges, mit Murano-Glaskies-Kristallen angereichertes, mineralisches System für Fußböden





◀ WALL2FLOOR TERRAZZO TOPAZIO  
Zagreb, Croatia - Partner: Flooring HR

▲ WALL2FLOOR TERRAZZO GRIGIO





## WALL2FLOOR POLVERE

IT

**Rivestimento cementizio in polvere, per superfici orizzontali e verticali interne ad uso commerciale**

WALL2FLOOR POLVERE è una finitura cementizia in polvere, costituita da selezionate sabbie naturali, leganti ed additivi speciali che ne garantiscono una perfetta adesione al supporto ed ottima lavorabilità.  
Resa (riferita alla polvere): 0,4-0,8 kg/m<sup>2</sup> per singolo strato.

FR

**Revêtement supérieur en poudre à base de ciment pour surfaces intérieures, horizontales et verticales, des locaux commerciaux**

WALL2FLOOR POLVERE est une finition de ciment en poudre composée de sables naturels sélectionnés, de liants et d'additifs spéciaux qui garantissent une parfaite adhérence au support et une excellente maniabilité.  
Rendement (en référence à la poudre): 0,4-0,8 kg/m<sup>2</sup> par couche.

EN

**Cement-based coating in powder, for horizontal and vertical surfaces in commercial interiors**

WALL2FLOOR POLVERE is a cement-based finish, in powder, made of highly selected natural sand, binding agents and special additives for a perfect adherence with the substrate and a perfect workability.  
Yield (ref. to the powder): 0,4-0,8 kg/m<sup>2</sup> for each layer.

DE

**Zementäre Beschichtung aus Pulver für horizontale und vertikale Innenflächen**

WALL2FLOOR POLVERE ist eine zementäre Beschichtung aus Pulver, das aus ausgewählten natürlichen Sanden, Bindemitteln und speziellen Additiven besteht, die eine perfekte Haftung auf der Auftragsfläche und eine hervorragende Verarbeitbarkeit garantieren.  
Ergiebigkeit (bezogen auf Pulver): 0,4-0,8 kg/m<sup>2</sup> je Schicht.



# METALLICS

---

IT Preziosi accenti metallici e seducenti giochi di luce si alternano a effetti tattili che ricordano il cuoio. Le finiture decorative Novacolor ricordano i prodotti d'eccellenza italiani fatti a mano, ed evocano un mondo di sapori antichi, un viaggio nelle botteghe dei fabbri e nelle cuoierie, tipiche del nostro paese. Dai riflessi opulenti di DUNE e SWAHILI, alle preziose texture di R-STONE e LUCE\_WALL PAINTING fino all'avanguardia di ANIMAMUNDI.

EN Precious metallic highlights, seducing games of lights alternate with tactile effects that remind of leather. Novacolor decorative finishes recall the traditional handcrafted Italian excellence and evoke a world of ancient flavors, a journey across the traditional goldsmith's shops and the leather manufacturing, typical of our country. From the opulent reflections of DUNE and SWAHILI, to the precious textures of R-STONE and LUCE\_WALL PAINTING to end with the cutting edge finish of ANIMAMUNDI.

FR De précieux accents métalliques, de séduisants jeux de lumière s'alternant avec des effets tactiles rappelant le cuir. Les finitions décoratives Novacolor rappellent les produits artisanaux italiens, évoquant un monde de saveurs anciennes, un voyage à travers les ateliers de forgerons et de maroquinerie, typiques de notre pays. Des reflets opulents de DUNE et SWAHILI aux textures précieuses de R-STONE et de LUCE\_WALLPAINTING jusqu'à la particularité d'ANIMAMUNDI.

DE Edle Metallakzente und verführerische Lichtspiele wechseln sich mit haptischen Effekten ab, die an Leder erinnern. Die Deko-Ausführungen von Novacolor erinnern an exzellente italienische Handarbeit und an die Welt antiker Traditionen, eine Reise in die Werkstätten der Schmiede und Lederhersteller, die so typisch für unser Land sind. Von den opulenten Lichtreflexen von DUNE und SWAHILI über die kostbaren Texturen von R-STONE und LUCE\_WALLPAINTING bis zur avantgardistischen Persönlichkeit von ANIMAMUNDI.

- 113. DUNE
- 117. DUNE OPACO
- 121. SWAHILI
- 125. SWAHILI OPACO
- 129. AFRICA
- 133. LUCE\_WALL PAINTING
- 137. ANIMAMUNDI
- 141. ZEUS
- 145. METALLO\_FUSO
- 149. R-STONE
- 153. ECLAT\_WALL PAINTING
- 157. MI-KU THERM







Photo Gionata Xerra



METALLICS



## DUNE



DS 14004



DG 14211



DS 14075

IT Rivestimento decorativo per interni ad effetto metallizzato oro e argento

EN Decorative architectural trowel-on coating with stunning metallic patterns, gold and silver

FR Revêtement décoratif pour intérieurs à effet métallisé or et argent

DE Dekorative Innen-Wandbeschichtung mit metallisiertem Gold-Silber-Effekt





METALLICS



DUNE





METALLICS



## DUNE OPACO



DSO 18230



DSO 14004



DSO 14016

IT Rivestimento decorativo per interni ad effetto metallizzato opaco

EN Decorative architectural trowel-on coating with mat metallic patterns

FR Revêtement décoratif pour intérieurs à effet métallisé mat

DE Dekorative Innenwandbeschichtung für eine matte Optik









METALLICS



## SWAHILI



SWS 14528



SWS 14535



SWS 14533

IT Rivestimento decorativo testurizzato per interni ad effetto metallizzato oro e argento

EN Decorative textured interior trowel-on coating with gold and silver metallic patterns

FR Revêtement décoratif texturisé pour intérieurs à effet métallisé or et argent

DE Texturierte dekorative Innenwandbeschichtung mit metallisiertem Gold und Silber Effekt





METALLICS



SWAHILI - OFFICE, Poland  
Partner: REM; Decorator: Goart - Małgorzata Krakowiecka





METALLICS



## SWAHILI OPACO



SWO SILVER



SWO 19102



SWO 19104

IT Rivestimento decorativo testurizzato per interni ad effetto metallizzato opaco

EN Textured matt metallic decorative finish for interiors, available as silver base

FR Finition décorative mate à effet métallique texturisé pour intérieurs, disponible en base argent

DE Strukturierte dekorative Beschichtung für Innenräume mit mattem Metalleffekt





METALLICS



◀ SWAHILI OPACO

▶ SWAHILI OPACO





METALLICS



## AFRICA



A 314 ASMARA



A 321 KAMPALA



A 314 ASMARA,  
A 305 DAKAR +  
NC6246 Paladeo Tile

IT Rivestimento decorativo per interni ad effetto metallizzato

EN Decorative architectural trowel-on coating with stunning metallic patterns

FR Revêtement décoratif pour intérieurs à effet métallisé

DE Dekorative Innenwandbeschichtung mit metallisiertem Effekt





AFRICA - PRIVATE HOUSE, FINLAND  
Partner: Dekotuote







METALLICS



## LUCE\_WALL PAINTING



LS 18326



LS 18301



LS 18316

IT Rivestimento decorativo testurizzato per interni, ad effetto metallizzato

EN Textured decorative finish for interiors with soft metallic effects

FR Revêtement décoratif pour intérieurs à effet texturisé

DE Dekorative Innenbeschichtung mit Perlmutt-Effekt, Gold und Silber





LUCE\_WALL PAINTING - PROTOTYPE ROOM OF BUILDING - WUHAN, CHINA  
Partner: Guangdong Bardese Chemical CO. Ltd.; Design: YueMeng







METALLICS



## ANIMAMUNDI & ANIMAMUNDI PER ESTERNI



AMG 15659



AMG 15634



AMS E 22

IT Rivestimento decorativo ad effetto tenuemente metallizzato, oro e argento, per interni ed esterni

EN Decorative architectural trowel-on coating for interiors and exteriors, with gentle gold and silver metallic

FR Revêtement décoratif à effet métallisé or et argent pour intérieurs et extérieurs

DE Dekorative innen-wandbeschichtung und Außenwand-Beschichtung mitgold oder silber effekt





METALLICS



ANIMAMUNDI GOLD - PRIVATE HOUSE, TAIPEI, TAIWAN  
Partner: Professional Choice Taiwan; Decorator: EMILY; Design: 23Design





METALLICS

## ZEUS



16070  
OTTONE



16071  
ORO ROSSO



ARGENTO

IT Rivestimento decorativo ad effetto "lamina di metallo"  
per interni

EN Interior decorative finish with a gold or silver "metal  
sheet" effect

FR Revêtement décoratif à effet "laminé" pour intérieurs

DE Dekorative Beschichtung mit "Metall-Effekt"





ZEUS







METALLICS

## METALLO\_FUSO & METALLO\_FUSO BASE COAT



METALLO\_FUSO  
STAGNO



METALLO\_FUSO  
BRONZO



METALLO\_FUSO BASE COAT  
& METALLO\_FUSO OTTONE

IT Rivestimento decorativo per interni a base di polveri metalliche & rivestimento epossidico per finiture in interno

EN Metal powder-based decorative coating for interiors & epoxy coating for indoor finishes

FR Revêtement décoratif pour intérieurs, à base de poudres métalliques & revêtement époxy pour les finitions internes

DE Dekorative Beschichtung für Innenbereiche auf der Basis von metallischen Pulvern & epoxidbeschichtung für Oberflächen, Wände und technische Flächen im Innenbereich









METALLICS



## R-STONE



FONDO 17303 & BLU



FONDO 17302, METAL  
SILVER & VERDE



FONDO 17302  
& ROSSO

IT Sistema decorativo per interni ed esterni

EN Decorative system for interiors and exteriors

FR Système décoratif pour intérieurs et extérieurs

DE Dekorative beschichtung für innen- und  
ausenbereiche





R-STONE - BLACK ÀAZIENKA, POLAND  
Partner: REM; Architect: Scala Design; Photo: Paweł Waga







METALLICS

## ECLAT\_WALL PAINTING



ECLAT\_WALL PAINTING  
& INTOSIL FINE 4639



ECLAT\_WALL PAINTING  
SU INTOSIL FINE 4639



CALCECRUDA &  
ECLAT\_WALL  
PAINTING

IT Rivestimento decorativo per esterni ad effetto metallizzato oro

EN Decorative coating for exteriors with gold metallic effect

FR Revêtement décoratif métallisé doré pour extérieurs

DE Dekorative Wandtechnik mit Goldpigmenten für den Außenbereich





METALLICS



CALCECRUDA, FASE SILOSSANICA, ECLAT\_WALL PAINTING - DESIGN PIECES BY NOVACOLOR  
Photo: Eolo Radoni





METALLICS



## MI-KU THERM



MT 005



MT 009



MT 014

IT Rivestimento decorativo atermico per interni

EN Heat-proof, decorative finish, for indoors

FR Revêtement décoratif athermique, pour intérieurs

DE Dekorative wärmeschutz-beschichtungen für innenbereiche



# OXIDATION

---

novacolor®  
I colori dell'Architettura

IT Il tempo è al centro di tutti i prodotti della linea Oxidation, finiture che riproducono il ciclo della natura. Texture ossidate che trasformano oggetti e pareti in opere d'arte uniche.

EN Time is at the center of Novacolor's Oxidation line of products, finishes that reproduce the natural flow of time. Oxidized textures that transform objects and walls in precious and unique pieces of art.

FR Le temps est au centre de tous les produits de la ligne Oxydation, des finitions qui reproduisent le cycle de la nature. Des textures oxydées qui transforment les objets et des murs en œuvres d'art uniques.

DE In der Linie Oxidation steht die Zeit im Mittelpunkt aller Produkte, die den Kreislauf der Natur nachbilden. Oxydierte Texturen, die alle Gegenstände und Wände in einzigartige Kunstwerke verwandeln.

---

161. IRONIC

165. VERDERAME\_WALL PAINTING







OXIDATION



## IRONIC



IRONIC, 2SCREEN



ZEUS SILVER, IRONIC



IRONIC, AFRICA A314

IT Rivestimento ad effetto ruggine per interni ed esterni

FR Revêtement à effet de rouille, pour intérieurs et extérieurs

EN Decorative coating with rust effect, for interiors and exteriors

DE Dekorative Beschichtung mit Rost-Effekt, für Innen- und Außenbereiche





IRONIC, ARCHI+ CONCRETE - THE LODGE HOTEL, VILA NOVA DE GAIA, PORTUGAL  
Partner: TDRV







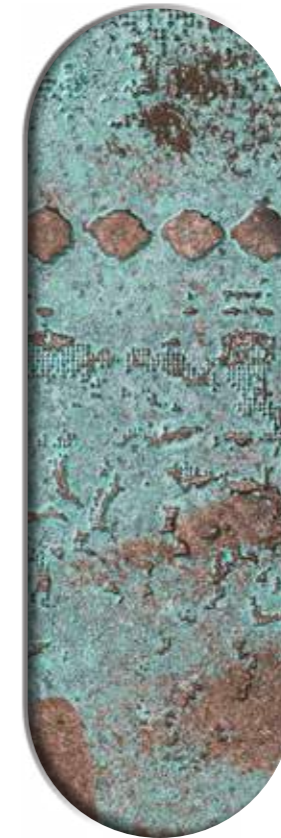
OXIDATION



## VERDERAME\_WALL PAINTING



15081



CalceCruda Bianco  
+ 15081



FONDO + 15080 + 15081

IT Rivestimento decorativo ad effetto rame ossidato

FR Revêtement décoratif donnant un effet cuivre oxydé

EN Decorative coating with green copper oxidation effect

DE Dekorative Wand-Verkleidung mit dem Effekt des oxidierten Kupfers





VERDERAME\_WALL PAINTING, ARCHI+ CONCRETE, CALCECRUDA, WALL2FLOOR  
Residential Project Taipei, Taiwan - Partner: Professional Choice Taiwan; Decorator: EMILY; Design: MoreIn Interior Design



# MATT

---

IT Soluzioni cromatiche con sensazioni visive profonde ed effetti tattili che inducono a toccare le superfici. I prodotti sviluppati da Novacolor per la linea MATT interpretano l'energia del colore per creare spazi personali che regalano emozioni sorprendentemente calde e confortevoli, in sintonia con le attuali tendenze dell'architettura di interni che ricercano, oltre alla decorazione, anche il benessere degli utenti.

EN Color solutions with deep visual sensations and tactile effects that make you want to touch the surfaces. Novacolor MATT range of products interpret the energy of colors to create personal spaces that provide surprisingly warm and comfortable emotions, in line with the current trends in interior design that seek decorative solutions as well as the well-being of the people.

FR Des solutions chromatiques avec des sensations visuelles profondes et des effets tactiles qui invitent à toucher les surfaces. Les produits développés par Novacolor pour la collection MATT interprètent l'énergie de la couleur pour créer des espaces personnels donnant des émotions extrêmement chaudes et confortables, en syntonie avec les actuelles tendances de l'architecture d'intérieurs, à la recherche de la décoration et en même temps du bien-être des utilisateurs.

DE Chromatische Lösungen mit tiefen visuellen Empfindungen und taktilen Effekten, die Sie veranlassen, die Oberflächen zu berühren. Die von Novacolor für die MATT-Linie entwickelten Produkte interpretieren die Energie der Farbe, um persönliche Räume zu schaffen. Das erzeugt überraschend warme und angenehme Gefühle im Einklang mit den aktuellen Trends in der Innenarchitektur. Neben der Dekoration das Wohlbefinden der Nutzer.

---

171. PURO\_VOC FREE

175. CELESTIA\_WALL PAINTING







MATT



## PURO\_VOC FREE



EP 15001



EP 15013



EP 15067

IT Idropittura traspirante per interni, a base di silicati

EN Silicate-based, transpirant paint for interiors

FR Peinture à l'eau transpirante à base de silicates pour intérieurs

DE Atmungsaktive Innenfarbe auf Silikatbasis





MATT



PURO\_VOC FREE, MATMOTION - WELLNESS HOTEL BENCINSKI IZVOR STAROZAGORSKI BANI, BULGARIA  
Project: Mimi Farkova Design, Borsislava Manolova, Hristo Tritakov; Partner: Art Linea; Decorator: Krasimir Stoimenov





MATT

## CELESTIA\_WALL PAINTING



CELESTIA C1619  
SU NOVALUX E C1619



CELESTIA C1602  
SU NOVALUX E C1602



CELESTIA C1601  
SU NOVALUX E C1601

IT Rivestimento decorativo per interni ad effetto "Soft Touch"

EN Decorative wall coating for interiors with a "Soft Touch" effect

FR Revêtement décoratif pour intérieurs et extérieurs à effet "Soft Touch"

DE Dekorative Wandbeschichtung mit "Soft-Touch" Effekt





MATT



CELESTIA\_WALL PAINTING  
Photo: Beppe Brancato; Styling: Alessandra Salaris



# MATMOTION

IT MATmotion è una linea di smalti e pitture professionali con finitura ultra-opaca o eggshell, superlavabili, antigoccia, indicate per la decorazione di soffitti e pareti interne anche su grandi superfici. MATmotion realizza una finitura particolarmente uniforme, adatta in ambienti dove si desidera assicurare un eccellente risultato estetico associato alla velocità di esecuzione. Bassa emissione di composti volatili in fase d'applicazione, prive di formaldeide e plastificanti aggiunti, le pitture MATmotion permettono un rapido riutilizzo dei locali tinteggiati. Disponibili nelle versioni Supreme, Extra e Urban con finiture opaca ed eggshell.

EN MATmotion is a collection of waterbased professional emulsions with ultramatt or eggshell finish, washable, anti-drop, ideal for the decoration of interior walls and ceilings, even in cases of wide surfaces. MATmotion permits to achieve particularly uniform effects, and guarantees excellent aesthetic results combined with the fast and easy application. Due to the low VOC emissions during the application, and the absence of formaldehyde and added plasticizers, MATmotion Paint Collection allows a fast re-use of painted buildings. Available in the Supreme, Extra and Urban versions, with matt and eggshell finishes.

FR MATmotion est une ligne de peintures professionnelles en finitions ultra-matte ou eggshell, lavables, anti-goutte, parfaites pour la décoration de plafonds et murs internes, même pour des grandes surfaces. MATmotion réalise une finition uniforme, idéale pour les ambiances où l'on veut combiner l'excellent résultat esthétique et la rapidité d'exécution. Avec une très faible émission de COV en phase d'application, dépourvues de formaldéhyde et d'adjonction de plastifiants, les peintures MATmotion permettent une utilisation rapide dans les locaux teints. Les peintures sont disponibles dans les versions Supreme, Extra et Urban avec finition matte ou eggshell.

DE MATmotion ist eine Linie professioneller Farben mit ultra-mattem oder Eierschalen-Finish, superwaschbar, tropfenfrei und für die Dekoration von Decken und Innenwänden gleich auf großen Flächen geeignet. MATmotion sorgt für ein besonders gleichmäßiges Finish, das sich für Umgebungen eignet, in denen Sie ein hervorragendes ästhetisches Ergebnis in Verbindung mit der Ausführungsgeschwindigkeit erzielen möchten. MATmotion-Farben sind frei von flüchtigen Verbindungen während der Auftragsphase, frei von Formaldehyd und zugesetzten Weichmachern und ermöglichen eine schnelle Wiederverwendung der gestrichenen Räume. Erhältlich in den Versionen Supreme, Extra und Urban mit matten und Eierschalen-Oberflächen.



181. MATMOTION

187. MATMOTION SILK

189. MATMOTION MAROCAINE

191. MATMOTION VELVET





MATMOTION



## MATMOTION



COZY GREIGE  
MM 275



INSPIRING MAUVE  
MM 277



RELAXING SAGE  
MM 278

IT Smalto murale opaco e satinato per interni

FR Emulsion murale mate et satin pour interieurs

EN Water-based mat or satin emulsion for interiors

DE Matter und satiniert Anstrich für Innenbereiche,  
extrem waschbar





MATMOTION



MATMOTION ACTIVE BLUE MM 280 & MATMOTION COURAGE RED MM 281  
Color Trends 2023 - Nomadism Style









MATMOTION



## MATMOTION SILK



MM 005



MM 014



MM 016

IT Finitura decorativa per interni, a base di cariche ad effetto metallizzato

EN Decorative finish for interiors, based on metallic effect fillers

FR MATmotion Silk est une finition pour la décoration des surfaces verticales en intérieur, à base de charges à effet

DE MATmotion Silk ist eine Beschichtung zur Dekoration von vertikalen Oberflächen in Innenräumen





MATMOTION



## MATMOTION MAROCAINE



MM 002



MM 027



MM 017

IT Finitura decorativa per interni, a base di cariche e pigmenti ad effetto metallizzato, argento

EN Decorative finish for vertical surfaces in interiors, based on special aggregates and silver metallic pigments

FR MATmotion Marocaine est une finition pour la décoration des surfaces verticales en intérieur, à base de charges et de pigments à effet métallisé, argent

DE MATmotion Marocaine ist eine Beschichtung zur Dekoration von vertikalen Innenraumflächen mit Füllstoffen und Metallic-Effektpigmenten, Silber





MATMOTION



## MATMOTION VELVET



MM 019



MM 060



MM 067

IT Finitura all'acqua opaca, per interni, coprente, senza formaldeide, a base di polimeri acrilici in emulsione acquosa

EN Water-based matt finish for interiors, with high coverage, formaldehyde free, based on water emulsion of acrylic polymers

FR MATmotion Velvet est une finition à l'eau opaque, pour intérieurs, couvrante, sans formaldéhyde, à base de polymères acryliques en émulsion aqueuse

DE MATmotion Velvet ist eine matte Beschichtung auf Wasserbasis für Innenräume, ohne Formaldehyd auf Basis von Acrylpolymeren in wässriger Emulsion





## PHOTOBOOK

### Legenda - Legend



Certificato A+ per le basse emissioni di sostanze volatili nell'aria  
A+ Certified for the low emissions of volatile substances in the air



Formulato con biomassa sostenibile grazie al sistema produttivo Mass Balance Approach  
Made from sustainable biomass thanks to the Mass Balance Approach productive system



Certificato Indoor Air Comfort Gold  
Indoor Air Comfort Gold certified



Riduce la concentrazione di formaldeide nell'aria  
Reduction of the formaldehyde concentration in the environment



Riduce il carbon footprint. Certificato REDcert 2  
Reduction of the carbon footprint. REDcert 2 Certified



Resiste ai batteri  
Bacteria resistant



Adatto all'applicazione in luoghi in cui vengono maneggiati alimenti. Certificato HACCP  
Suitable for use in places where food is prepared. HACCP Certified



Anti condensa  
Anti-condensation

I colori di questo catalogo, ottenuti con procedimento di stampa, possono variare rispetto all'originale ed hanno quindi un valore puramente indicativo.

The colors of this catalogue are obtained with a printing process and may therefore vary from the original shades. They must be considered as purely indicative.

Cover: The Lodge Hotel, Vila Nova de Gaia, Portugal | Back Cover: Tri Wells Dental Group, Taipei, Taiwan

# novacolor®

I colori dell'Architettura

Novacolor Back office:  
Via U. Aldrovandi 10, 47122 Forlì (FC)  
Tel +39 0543 401840 - info@novacolor.it

AZIENDA CON  
SISTEMA DI GESTIONE  
CERTIFICATO DA DNV  
ISO 9001 • ISO 14001



Novacolor is committed to reduce the environmental impact by producing friendly materials.

COMPANY WITH  
MANAGEMENT SYSTEM  
CERTIFIED BY DNV  
ISO 9001 • ISO 14001



Made in Italy





[novacolor.it](http://novacolor.it)